

## Desenvolvimento Local & Logística



## Sobre a Delta

Fundada em 2000, a Delta é uma empresa brasileira de consultoria econômica e financeira que disponibiliza sofisticadas soluções em *Desenvolvimento Local & Logística, Estratégia & Operações, Finanças Corporativas e Regulação Econômica*. O diferencial destas soluções está na utilização de modernos métodos analíticos.

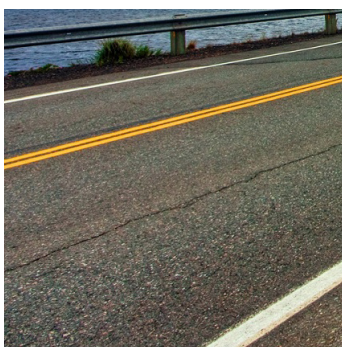
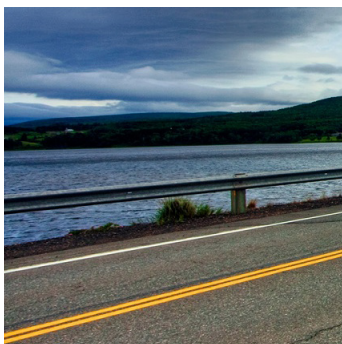
Nossa reputação é baseada em casos de sucesso e capacidade de pesquisa. Ética, inovação, trabalho em equipe, alianças estratégicas e capacidade analítica são os princípios adotados pela Delta para agregar valor aos seus clientes.

## Desenvolvimento Local e Logística

A geografia tem um papel relevante no desenvolvimento econômico de países, regiões e cidades. Ela também é uma das mais importantes variáveis que definem o ambiente onde as empresas atuam, sendo um direcionador da competitividade e permitindo a captura de economias de escala, de escopo, de rede e locais.

A Delta oferece diversas soluções nesta área: concessões & parcerias públicas, desenvolvimento econômico local, localização de projetos e sustentabilidade. Estas soluções utilizam modernas ferramentas quantitativas e estão voltadas para a otimização das necessidades dos clientes, sejam públicos ou privados.

# DESENVOLVIMENTO LOCAL & LOGÍSTICA - nossas soluções



## Concessões & parcerias públicas

A outorga a operadores privados da exploração de serviços públicos tomou impulso com as privatizações. As concessões são utilizadas no caso de projetos economicamente viáveis. As parcerias público-privadas surgiram como uma modalidade de contratos de concessão para aqueles serviços que não tenham auto-sustentação.

A Delta possui experiência em: (i) identificação de oportunidades, (ii) modelagem econômico-financeira e operacional, (iii) elaboração de propostas e (iv) estudos de viabilidade.

## Localização de projetos

A localização é uma das decisões mais importantes nos novos projetos de investimento. Um projeto bem localizado impacta positivamente a economia, permite a otimização da cadeia produtiva da empresa, a captura de externalidades positivas e a geração de valor para os *stakeholders*. A localização deriva da análise de diversas variáveis, qualitativas e quantitativas.

A Delta possui experiência em: (i) preparação da empresa, (ii) definição estratégica (econômica, financeira e tributária), (iii) critérios de seleção e avaliação e (iv) identificação de localidades.

## Desenvolvimento econômico local

O futuro das cidades, cada vez mais, irá depender da sua capacitação e vantagens competitivas na superação de desafios, de modo a assegurar um processo de desenvolvimento sustentável. Uma estratégia fundamentada de desenvolvimento local deve levar em consideração as principais variáveis que definem uma cidade do futuro (inteligente).

A Delta possui experiência em: (i) desenhos de estratégias de desenvolvimento, contemplando planejamento e governança, (ii) preparação para a implementação e (iii) monitoramento.

## Sustentabilidade

A sustentabilidade é, em geral, entendida como a combinação de desempenho ambiental, econômico e social, e está relacionada com a sobrevivência no longo prazo. A responsabilidade corporativa é um conceito onde as empresas integram, voluntariamente, preocupações ambientais e sociais em suas operações e na sua interação com as partes interessadas.

A Delta possui experiência em: (i) avaliação e viabilidade econômico-financeira, (ii) *footprint* de carbono e (iii) definição estratégica.

## CONTATO

Para maiores informações:  
[info@deltaef.com](mailto:info@deltaef.com)



Join us  
[www.facebook.com/deltaecon](http://www.facebook.com/deltaecon)



Read us  
[www.issuu.com/deltaef](http://www.issuu.com/deltaef)



Share us  
[www.pt.slideshare.net/deltaef](http://www.pt.slideshare.net/deltaef)



Follow us  
[www.twitter.com/deltaef](http://www.twitter.com/deltaef)



Watch us  
[www.youtube.com/user/deltaecon](http://www.youtube.com/user/deltaecon)



são paulo sp  
fone +55 11 2667.3754

[www.deltaef.com](http://www.deltaef.com)